

LE MARCHÉ DES ECOSSOLIES

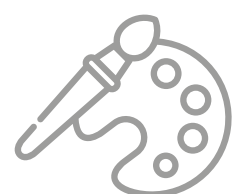


- 146 ARROSOIR ET PERSIL
- 147 O'BIO POTAGER
- 148 BIO-T-FULL
- 149 COMPOSTRI
- 150 SAFRAN DE LA COTE DE JADE
- 151 FERME LOMBRICOLE DU PAYS DE JOSSELIN
- 152 LE ZESTE EN PLUS
- 154 MADAGASCAR-SOLIDEV
- 155 CHAMPIGNON URBAIN
- 156 LES AUTRES POSSIBLES LES AMIS DU MAP
- 157 FEUILLES, FRUITS ET COMPAGNIE
- 158 LES CUEILLETES D'ANNETTE
- 159 TOUCHES DE SAVEURS
- 160 NANTES VILLE COMESTIBLE
- 161 ALTER CUEILLIR
- 162 SPIRULINE LES DEUX MAINES
- 163 AU VENT DES ABEILLES
- 164 APALA
- 165 TOURISME ET DEVELOPPEMENT SOLIDAIRES
- 166 LE RUCHER DU CHAMPOIVRE
- 167 LES POTAGERS ESSAIMÉS
- 168 BOLIVIA INTI-SUD SOLEIL
- 169 ECHOS NATURE ET TERRA HERBA
- 170 MES PETITS CRAYONS
- 171 LES BOITES VERTES
- 172 ECOS
- 173 CYNFAEL, LE PRINCE DU SAFRAN
- 174 API GREEN
- 175 LES ÉCOLORÉS
- 176 ATELIER PARTAGÉ
- 177 LES VIREVOLTANTES
- 178 LA VIE DU BOCAL
- 179 DÉCLIC GOURMAND
- 180 TAMADI
- 181 LA MAISON DU SUREAU
- 183 MIEL ET PAIN D'ÉPICES
- 184 RESEAU ECO EVENEMENT
- 190 L'ATELIER DU RETZ EMPLOI
- 182 BRASSERIE TETE HAUTE
- 185 MÉLI MÉLO
- 186 FRAI'D LE GLACIER
- 187 LA MASCOT
- 188 HELIOTROPIQUE POTTOTE
- 189 SOLIDARITES INTERNATIONAL



RESTAURATION

LA RUE DES ARTISANS D'ART



- 130 JENNI FAUVETTE
- 131 CÉRAMIQUE LARISTAN
- 132 DU MÉTAL AU JARDIN
- 133 ARDOISE JARDIN
- 134 LA PASSION NÉE
- 135 CÉRAMIQUE EN CE JARDIN
- 136 TESSELLE ET PIXEL
- 137 LA CÉRAMIQUE PARFUMÉE
- 138 LE PETIT JARDIN
- 140 ZOZIOS ATELIER HIPPOCAMPE
- 141 NATERRE
- 142 POTERIE JAMET
- 143 POTERIE AU GRÈS DU TEMPS
- 144 CÉRAMIQUE TRÉMOURÉUX
- 145 SYLVIE MICHEL

LE JARDIN DES DOUCEURS



- 205 PARCS & JARDINS VILLE DE NANTES
- 206 J.Y MAISONNEUVE PAROLES DE FRUITS
- 207 LES PAYSAGISTES JAPONAIS E.FUJII, Y.MIZUMA, K.YOSHIOKA
- 208 PEPINIÈRES RIPAUD
- 209 MARION PEETERS
- 210 UNE PLANTE POUR L'ESPOIR ROTARY CLUB NANTES SUR LOIRE
- 211 HAVRE DES SENS
- 212 SI LES PLANTES...
- 213 MANARESSOURCES

CONVERSATIONS SOUS LES PINS - STAND 126

JARDIN DE SOIN, JARDIN DE VIE
Samedi 15H
 Romane Glotain
 Intervenante en médiation végétale, Le Jardin des Maux Passants.

PAROLES DE FRUITS DOUCEURS DES TROPIQUES
Dimanche 15H
 Jean-Yves Maisonneuve
 Créateur du Jardin de Pomone, écrivain et conférencier.

EN QUOI LE JARDIN FAIT-IL DU BIEN ?
Dimanche 17H
 Association pour le Développement de l'Hortithérapie (ADHT).

LES ATELIERS ET ANIMATIONS

SIESTE DANS LE CHAMP DE COTON - STAND 47 BIS
 Relaxation sonore
 Faites une pause et laissez-vous guider par des instruments aux sonorités apaisantes.
Samedi et dimanche - 14H30 et 16H

LES MOTS DOUX - EN DÉAMBULATION DANS LE PARC
 Jeux poétiques avec les mots par l'association Clown En Nez Veille et sa cantinamotS suivie de la lecture des textes créés.
Samedi et dimanche - 14H30 et 17H

JEU DE LA FOLIE DOUCE – STAND
 Découvrez des plantes douces au toucher et odorat en parcourant le parc.

TOMBOLA EN FOLIE – STAND 124
 Par les élèves du Lycée Professionnel Agricole Le Grand Blottereau.

LE JARDIN DES DOUCEURS

CHIPS ET TARTARES D'ALGUES – STAND 200
 Confection de chips d'algues et tartares d'algues. Après la cueillette

SORBETS À PÉDALES - STAND 202
 Réalisation de glaces grâce au Sorbet à Pédales. La Toute Petite Ferme

LES DOUCEURS SUCRÉES – STAND 204
 Démonstrations et dégustations. Direction du protocole de la Ville de Nantes.
Samedi et dimanche - 14H, 15H30 et 17H

LES PLANTES DOUCES – STAND 205
 Atelier rempotage de plantes sucrées et découverte de plantes douces. Parcs & Jardins de la Ville de Nantes.

UN JARDIN ZEN JAPONAIS - STAND 207
 Démonstration par des paysagistes experts venus spécialement du Japon. M. Fujii, M. Yoshioka et Mme Mizuma.
Samedi - 11H et 16H
Dimanche - 10H et 16H

LA COSMÉTIQUE NATURELLE – STAND 211/212
 Fabrication d'un stick à lèvres.
Samedi et dimanche - 15H
 Jeu sur les huiles végétales. Havre des sens /Si les plantes...

MASSAGES DÉTENTE – STAND 213
 Massages sur fauteuil réalisés par Manaressources

NANTES EST UN JARDIN – STAND 70
 Borne végétale photo selfie.

DESSINE-MOI UN JARDIN
 Conception et conseils créatifs personnalisés.RDV sur place
Dimanche - 10H

ATELIERS FLORAUX
Samedi et dimanche - 14H et 16H
 Confection de bouquets - inscription sur place - 10€.

ATELIERS POTAGERS
Dimanche - 15H30 et 16H30
 Confection d'un potager 4/10 ans - inscription sur place - 10€.

PLANTES ET CULTURES - STAND 71

LES CONIFÈRES
 Rempoter et tailler son conifère pour en faire un véritable bijou pour terrasse !
Samedi et dimanche - 10h30

LES BAMBOUS
 Choisir les bambous pour son jardin.
Samedi et dimanche - 11H30

LES PLANTES SUCCULENTES
 Comment réaliser une composition de plantes succulentes dans une sphère.
Samedi et dimanche - 14H30

LES PLANTES AROMATIQUES
 Savoir planter, tailler, entretenir et récolter toutes ses plantes aromatiques.
Samedi et dimanche - 15H30

LES PLANTES VIVACES.
 Les réponses aux 3 questions essentielles pour réussir ses plantations de plantes vivaces.
Samedi et dimanche - 16H30

LES ORCHIDÉES
 Tout savoir sur la culture des orchidées.
Samedi et dimanche - 17H30

LE MARCHÉ DES ECOSSOLIES

MÉDITATION AVEC LES PLANTES – STAND 169
 Découverte sensorielle grâce aux plantes médicinales et aux arbres.
Samedi et dimanche - 11H

LE POTAGER AU NATUREL – STAND 167
 Jeu interactif et ludique sur les pratiques du potager au naturel.
Samedi - 11H, dimanche - 16H

ATELIER SHIBORI – STAND 175
 Découverte de la technique japonaise du Shibori (teinture végétale).
Samedi - 14H30

LES GOÛTS ET LES COULEURS, ÇA DISCUTE BIEN ! STAND 178
 Des légumes colorés à découper et assembler pour en petites sculptures multicolores dans un bocal !
Samedi - 15H, dimanche - 11H

CONFECTION D'ENERGY BALLS – STAND 152
 Atelier culinaire
Dimanche - 11h30 et 13H

CONFECTION DE TARTINADES DE SAISONS – STAND 152
 Atelier culinaire
Dimanche - 16H et 17H30

LE TOURISME SOLIDAIRE – STAND 180
 Palabre par Tamadi - Présentation du tourisme solidaire.

MIEL ET PAIN D'ÉPICES – STAND 183
 Démonstration et extraction de miel - Exposition et vente de produits à base de miel.

JARDIN CORÉEN – STAND 48
KORÉ@NANTES

CHANT TRADITIONNEL CORÉEN
 par Sunhyung Kim (chant) & Adrien Grand (piano).
Samedi - 14H, 16H30
Dimanche - 16H

DÉAMBULATION EN HANBOK
 défilé en costume traditionnel coréen
Dimanche - 15H30

DÉCOUVERTE DE LA CULTURE CORÉENNE
 Activités autour de la Corée. Papier plié, jeux traditionnels coréens, jeux hallyu.
Samedi et dimanche de 15H30 à 18H30

CORNER « HANBOK PHOTOSHOOT »
Samedi 17H à 19H
Dimanche de 10H à 12H

DÉMONSTRATION CUISINE : LE JAPCHAE
 Plat traditionnel coréen par Jiha Park.
Samedi de 14H à 16H

INITIATION AU SONMUDO (ART MARTIAL ZEN CORÉEN)
 par par Yannick Martin du Hakgyo Sonmudo Nantes.
Dimanche de 10H à 12H

INITIATION À LA LANGUE CORÉENNE
 par Na-Young Kim de l'Institut Seodang.
Dimanche de 14H30 à 17H30

INITIATION À LA CALLIGRAPHIE CORÉENNE
 par Thierry Rivière.
Dimanche de 14H30 à 17H30

VISITE GUIDÉE DU JARDIN CORÉEN
 par Estelle Cheon.
Dimanche - 16H30



LES EXPOSITIONS

LE GINSENG EN CORÉE : LES RACINES DE LA VIE - JARDIN COREEN
CALLIGRAPHIES CORÉENNES, D'INSPIRATION CHAMANIQUE
STAND 48 -JARDIN COREEN
 Série d'oeuvres calligraphiques coréennes Roi Sejong de La Rochelle

L'EEL DE NANTES - STAND 70
 Photographies et installations retraçant la présentation d'un jardin nantais à Taiwan avec l'artiste Pedro.

AUTREMENT LOIN, AUTREMENT PROCHE
MARCHÉ DES ECOSSOLIES
 Photographies de paysans et de paysannes cultivant la terre dans différents pays.

C'EST L'ATTENTION QUI COMPTE - STAND 124
 Exposition photos par le Lycée du Grand Blottereau

Ecomanifestation

Depuis plusieurs années, la Folie des Plantes œuvre à minimiser ses impacts environnementaux et à favoriser la sensibilisation en faveur du développement durable. La Folie des Plantes participe à la dynamique «1001 événements s'engagent pour le territoire et le climat».

Une animation est proposée au public par le Réseau Eco-Evènement pour participer activement à cette dynamique. Stand 184 - Marché des Eco-solies

TRIEZ VOS DÉCHETS avec AREMACS et son équipe de bénévoles et réduisez l'impact environnemental de la Folie des Plantes.



FOLIE DOUCE

La douceur de vivre au jardin

Le thème de cette 32^{ème} édition "**FOLIE DOUCE**" propose une scénographie inédite autour de la douceur, avec des espaces de repos : transats et coussins géants, salon des patates douces, relax box, divan vague et une ambiance aux tons pastels. Participez à des animations originales : relaxation sonore dans le champ de coton, massages détente, démonstrations de jardin zen par des paysagistes japonais, jeux avec les mots doux, dégustations de douceurs... Découvrez les plantes qui nous font du bien et leurs utilisations.

Une édition pleine de surprises avec un jeu autour des plantes douces, des conférences, des ateliers créatifs et de jardinage, des animations sur la tradition coréenne, des expositions. Au coeur des dépendances du château, des artisans d'art dévoilent leurs créations d'objets de jardin.

Partenaires de la Folie des plantes depuis de nombreuses années, les Eco-solies et leur marché réunissent 40 acteurs de l'économie sociale et solidaire de Loire-Atlantique qui présentent leurs initiatives autour du végétal, du jardin ou des circuits courts et proposent un programme d'ateliers accessibles à tous.

Cette année encore, les visiteurs peuvent flâner dans les nombreux jardins à thème (coréen, tropical, méditerranéen et bayou américain...).



Belle balade !

VILLE DE NANTES
ALL NANTES 02 40 41 9000
 Par courrier postal
 Hôtel de Ville de Nantes
 2 rue de l'Hotel de Ville
 44094 Nantes Cedex 1
 Accueil du public
 23 rue de Strasbourg
 44000 Nantes

DC Information et Relation au Citoyen - VDN - 2019 - 05 5554 - Réalisation : Studio graphique SEVE Ville de Nantes - Ne pas jeter sur la voie publique.



Parc du Grand Blottereau

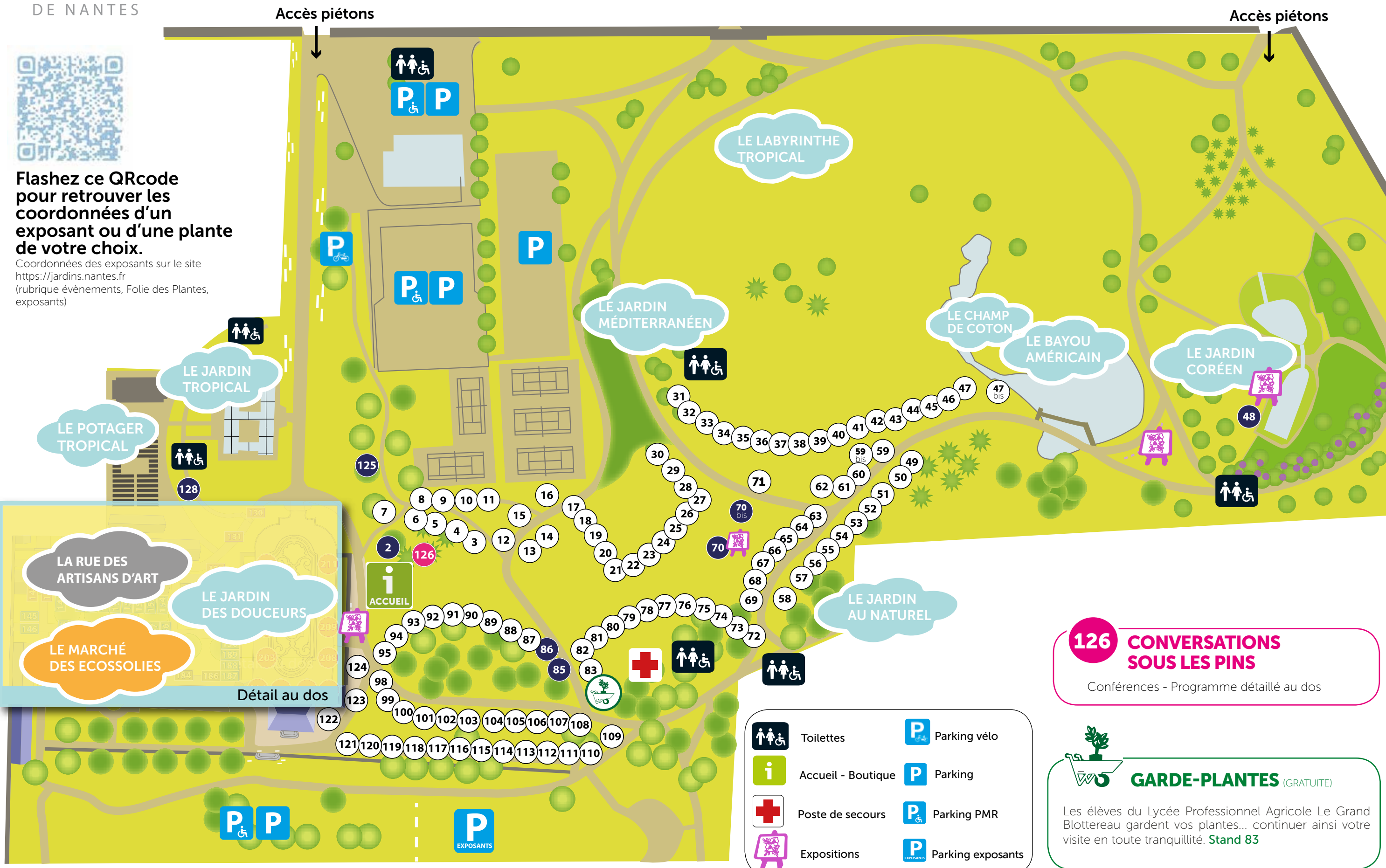
Plan de la Folie des Plantes



- | | | | | | |
|----|---|--------|--------------------------------------|-----|---|
| 3 | PLANT'ATTITUDE | 37 | AH ! LA FERME DES SAVEURS | 77 | FUCHSIA DELHOMMEAU |
| 4 | UN SIMPLE JARDIN | 38 | JAVOY PLANTES | 78 | PÉPINIÈRE LES PLANTES COMPAGNES |
| 5 | IKEBANA OHARA «CHAPITRE FRANCE OUEST» | 39 | PÉPINIÈRE BELLEC | 79 | SEBTAN PÉPINIÈRES |
| 6 | LA PETITE PÉPINIÈRE | 40 | LE POTAGER D'AUTREFOIS... | 80 | AMO - ASSOCIATION MYCOLOGIQUE DE L'OUEST |
| 7 | EARL CHENE JÉRÔME - ROSES LOUBERT | 41 | PÉPINIÈRES CAILLAREC | 81 | UNAPLA |
| 8 | PÉPINIÈRE ECOLO LE JARDIN DU PRAHOR | 42 | BOOS HORTENSIA | 82 | NOUS ON SÈME |
| 9 | ETABLISSEMENT HORTICOLE A. DE LANGAVANT | 43 | PROMESSE DE FLEURS | 87 | JARDINS ET PAYS SAGES |
| 10 | SOCIÉTÉ NANTAISE D'HORTICULTURE | 44 | PÉPINIÈRE CARPUS | 88 | PÉPINIÈRES LA FORÊT / LEADERPLANT |
| 11 | SOCIÉTÉ DES HORTICULTEURS AMATEURS DE NANTES ET RÉGION - SHANER | 45 | VÉGÉTAL 85 | 89 | OPEN GARDENS / JARDINS OUVERTS |
| 12 | FLORE DES SABLES | 46 | JARDIN D'IRIS | 90 | FERME FRUITIÈRE DE LA HAUTIÈRE |
| 13 | PÉPINIÈRES LANZA | 47 | PÉPINIÈRE CONSEIL | 91 | PÉPINIÈRES DUVAL |
| 14 | PÉPINIÈRES DE LA GRÉE | 47 bis | UNIVERS SON ÊTRE | 92 | HORTIFLOR |
| 15 | LES JARDINS D'ÉCOUTE S'IL PLEUT | 49 | LES JARDINS DE JULIETTE | 93 | SYLVESTRE |
| 16 | ETS ROULÉ | 50 | PÉPINIÈRE TIJOU-CAILLEAU | 94 | SCEA PÉPINIÈRES BOUTIN |
| 17 | EBSALVIA'S | 51 | SOLO (SOCIÉTÉ ORCHIDÉES LOIRE OCÉAN) | 95 | LES ROSES DE LA CÔTE D'ÉMERAUDE |
| 18 | PÉPINIÈRES DE LA GUÉRINAIS | 52 | PÉPINIÈRES DE NANTOIS | 98 | PALMERAIE ZEN |
| 19 | LES BULBES | 53 | SAFFRÉ JOLI TOUT FLEURI | 99 | POLLENIZ |
| 20 | VERT'TIGE | 54 | JARDIN CAMIFOLIA | 100 | JARDINERIE ORVALTAISE |
| 21 | PÉPINIÈRE DE LA ROCHE SAINT-LOUIS | 55 | LA BOÎTE À GRAINES | 101 | PÉPINIÈRE DE BEAUREGARD |
| 22 | FIGUES DU MONDE / GEMMESSENC | 56 | AQUATIQUE DE LA MOINE | 102 | PÉPINIÈRE LA MAISON DU BANANIER |
| 23 | PÉPINIÈRE FLEURS DU SUD | 57 | SCEA CITRULUS | 103 | NATURE ET PAYSAGES |
| 24 | COLLECTIF COQUELICOTS | 58 | JARDIN AU NATUREL | 104 | BULBE IMPÉRIAL |
| 25 | GROW FOR IT | 59 | TROPIC FLORE | 105 | DOMAINE DE BOUTIGUÉRY |
| 26 | HERBRETEAU ETIENNE | 59 bis | CARNIFLORE | 106 | ASSOCIATION NANTAISE PIERRES & FOSSILES - ANPF |
| 27 | PARC BOTANIQUE DE ROSPICO | 60 | EARL RIBANJOU | 107 | LES ARBOISSSES |
| 28 | LES ARBRES DU MONDE AU HUELGOAT | 61 | PÉPINIÈRE DE CLÉMATITES VAN NUFFELÉN | 108 | LE DOMAINE DE LA SOURCE |
| 29 | EARL PÉPINIÈRES BOTANIQUES ARMORICAINES | 62 | FOUS DE PALMIERS | 109 | BOCA-PLANTES |
| 30 | PÉPINIÈRE DES VIEILLES FORGES | 62 | SARL TERRE LOINTAINE | 110 | PÉPINIÈRES DE LA RUE BLANCHE |
| 31 | PÉPINIÈRES ARBONA | 63 | ENVIE DE POTAGER | 111 | LA CRISTE MARINE |
| 32 | PÉPINIÈRES DE SAINT-ILAN | 63 | LA BELLE SAISON | 112 | LE JARDIN D'HERBES |
| 33 | PJL EARL PÉPINIÈRES JOËL LEMAITRE | 64 | LA LAURISYLVE | 113 | SOCIÉTÉ NANTAISE DES AMATEURS DE CACTÉES ET PLANTES GRASSES (SNACPG) |
| 34 | PÉPINIÈRES PAQUEREAU-BLANCHIER | 65 | A FLEUR DE TERRE | 114 | ARBUSTICULTEURS |
| 35 | PÉPINIÈRE LE CLOS D'ARMOISE | 66 | ASSOCIATION GRAPES | 115 | ATLANTIC JARDIN |
| 36 | PÉPINIÈRES ARVEN | 67 | PÉPINIÈRES GUERVEL EARL | 116 | ECOPÔLE |
| | | 68 | PÉPINIÈRES RIPOCHE | 117 | ASSOCIATION KOKOPELLI |
| | | 69 | PÉPINIÈRES DU VAL D'ERDRE | 118 | BRETAGNE VIVANTE SEPNB |
| | | 70 | NANTES EST UN JARDIN | 119 | SYNDICAT MIXTE EDENN |
| | | 71 | PLANTES ET CULTURES | 120 | ASSOCIATION RÉGIONALE DES PARCS, JARDINS ET PAYSAGES DES PAYS DE LA LOIRE - APJPL |
| | | 72 | HOSTAFOLIE | 121 | LES FILLES DU VENT - LES FILLES DE L'EAU |
| | | 73 | PÉPINIÈRE FLEURS ET SENTEURS | 122 | LE POTAGER EXTRAORDINAIRE PRODUCTION MARAÎCHÈRE |
| | | 74 | CLUB DES AMIS DES BONSAÏ | 123 | LES ORCHIDÉES DE LA BELLE ÉTOILE |
| | | 75 | PÉPINIÈRES INDIGÈNES | 124 | LYCÉE PROFESSIONNEL AGRICOLE LE GRAND BLOTTEREAU |
| | | 76 | PLANTES MINIATURES | | |



Flashez ce QRcode pour retrouver les coordonnées d'un exposant ou d'une plante de votre choix.
 Coordonnées des exposants sur le site <https://jardins.nantes.fr> (rubrique événements, Folie des Plantes, exposants)



126 CONVERSATIONS SOUS LES PINS
 Conférences - Programme détaillé au dos

GARDE-PLANTES (GRATUITE)
 Les élèves du Lycée Professionnel Agricole Le Grand Blottereau gardent vos plantes... continuer ainsi votre visite en toute tranquillité. **Stand 83**

RESTAURATION

2	LA FRAISERAIE	85	SEVE LOISIRS
48	KOREANANTES	86	AMICALE DES ANCIENS ÉLÈVES DU LYCÉE HORTICOLE "LE GRAND BLOTTEREAU"
70	NANTES EST UN JARDIN	125	TERROIRS 44
70 bis	LÉO LAGRANGE NANTES	128	MÉMOIRE D'OUTREMER

Et de nombreux autres restaurateurs au Marché des Eco-solies... (voir au dos)

- Toilettes
- Accueil - Boutique
- Poste de secours
- Expositions
- Parking vélo
- Parking
- Parking PMR
- Parking exposants